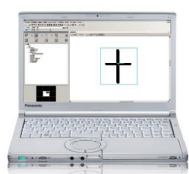


# イメージチェッカ PV260

ロボットの立ち上げを超簡単に！  
4つの機能により、ロボットの立ち上げ工数の削減を実現します。

## 設定ソフト PVWIN260

ロボットビジョンとしての検査結果をPC上で再現することができます。  
連続シミュレーションとデータロギングにより、設定データの作成・修正・検証が効率よく行えます。



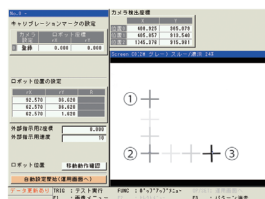
詳しい  
製品情報は  
こちら



## 特長

### ● オートキャリブレーション機能

PV260で撮像座標を3~4箇所登録するだけで、簡単にカメラ座標系をロボット座標系に変換することが可能です。



- ① 手動で行うよりも簡単かつ作業時間を短縮。
- ② カメラの設置位置がズレた場合でも素早く復旧。
- ③ 個人差による精度のバラツキを解消。

### ● ロボットツールのオフセット機能

ロボットに取り付けたツールの座標を2点登録するだけで、自動計算によりツール座標系をロボット座標系に変換することができます。



### ● ティーチング補佐機能

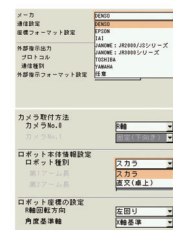
従来のようなロボット専用のペンダントを操作しながら行うティーチング作業に代わり、撮像した画像を見ながらPV260の設定画面上でロボットのティーチング作業を行なうことが可能です。キーパッド操作で直感的なティーチング作業を実現します。



- ティーチングスキル不要
- ティーチング作業が困難な場所に便利
- 安全性の向上
- ティーチングを繰り返す作業負担を軽減

### ● ダイレクト通信機能

各メーカーのロボットと直接通信することが可能です。ロボットメーカーやロボット種類などを選択していただくの簡単操作で通信ができるため、PLCのプログラム工数の削減が可能になります。



お問合せ先

パナソニック株式会社 メカトロニクス事業部

〒571-8506 大阪府門真市大字門真1006番地

TEL 0120-394-205 FAX 0120-336-394  
※サービス時間/9:00~17:00(12:00~13:00、弊社営業日を除く)

E-mail

HP [industrial.panasonic.com/ac/](http://industrial.panasonic.com/ac/)

